

# ● La pauvreté des travailleurs dans l'UE : tendances et réactions

Luca RATTI  
Département de droit  
Université du Luxembourg

Winter Online Lecture Series on Europe

20 December 2022



This project has received funding from the European Union's Horizon 2020 research and innovation programme under grant agreement No 870619

# Qu'est-ce que la pauvreté laborieuse et pourquoi faut-il s'inquiéter de son augmentation ?



Un individu est pauvre si son niveau de vie est inférieur à celui des autres personnes vivant dans le même pays.

**AROP (At Risk Of Poverty)** : un individu est exposé à un risque de pauvreté (travailleur pauvre) lorsque :

- il a un **emploi** (> 7 mois/an) et
- son revenu est **inférieur à 60 %** du revenu disponible **médian** du ménage.

→ 60 % du revenu médian est connu comme le **seuil de pauvreté**.

Hypothèse conceptuelle : la pauvreté des travailleurs empêche la pleine jouissance de la **citoyenneté européenne**, ce qui détermine à son tour la méfiance envers l'UE.

# Comment le projet WorkYP aborde-t-il l'étude de la pauvreté laborieuse en Europe ?

Question de recherche : le droit doit-il faire face à la tendance sociale croissante des travailleurs à risque ou sous le seuil de pauvreté ?

Champ d'application territorial : **7 pays représentatifs** (Suède, Italie, Pays-Bas, Belgique, Luxembourg, Allemagne et Pologne).

Cible : **4 groupes** de personnes particulièrement vulnérables et sous-représentées (**groupes VUP**).

Composantes du consortium WorkYP : MDUs + SRIs



[www.workingyetpoor.eu](http://www.workingyetpoor.eu)



## Les groupes de VUP



Are YOU a working poor?

Check out our quiz!

<https://workingyetpoor.eu/working-yet-poor-quiz/>

1. Les travailleurs **peu ou pas qualifiés** qui ont des **contrats de travail standard** et sont employés dans des **secteurs traditionnellement pauvres** (par exemple, le nettoyage, la sécurité privée et la logistique).
2. Les travailleurs **indépendants** (en particulier les **faux travailleurs indépendants** et les travailleurs indépendants avec un seul client ou **économiquement dépendants**).
3. Les **travailleurs flexibles ou atypiques** (par exemple, les contrats à durée déterminée, les travailleurs intérimaires, les travailleurs à temps partiel involontaire et les contrats de mini-job)
4. Les **travailleurs occasionnels**/à horaire irrégulier et les **travailleurs des plateformes** (par exemple, les livreurs, les chauffeurs et les *crowdworkers*).



# La pauvreté des groupes VUP

	BE	DE	IT	LU	PL	SE	NL
<b>VUP Group 1 (Low- or unskilled worker with standard employment contracts)</b>							
Share	7,9 %	16,5 %	10,4 %	9,5 %	8,3 %	7,5 %	14,4 %
AROP	4,8 %	14,4 %	14,3 %	19,6 %	5,4 %	8 %	4,4 %
Severe MD	1,5 %	2,0 %	5 %	0,7 %	2 %	1,0 %	0,61 %
<b>VUP Group 2 (Self-employed persons)</b>							
Share	7,8 %	5,3 %	13,5 %	2,3 %	14,3 %	6,1%	13 %
AROP	15 %	24,6 %	18,6 %	13,6 %	28,9 %	24,3 %	14,3 %
Severe MD	1,8 %	2,2 %	5,7 %	0,5 %	1,8 %	0 %	1,4 %
<b>VUP Group 3 (Flexibly employed persons, i.e. fixed term workers, temporary agency workers and involuntary part-time workers)</b>							
Share	12,8 %	18,2 %	15,8 %	12 %	16,6 %	12,2 %	22,5 %
AROP	11,3 %	15,5 %	21,5%	24,2 %	9,1 %	19,5 %	6,9 %
Severe MD	6,1 %	2,6 %	13,5 %	3 %	4,8 %	3,5 %	1 %

## Que fait l'UE pour lutter contre la pauvreté laborieuse ?

1975 – 1994 : programmes européennes de **lutte contre la pauvreté**

2003 : Indicateur AROP

2010 : Jobs, Jobs, Jobs

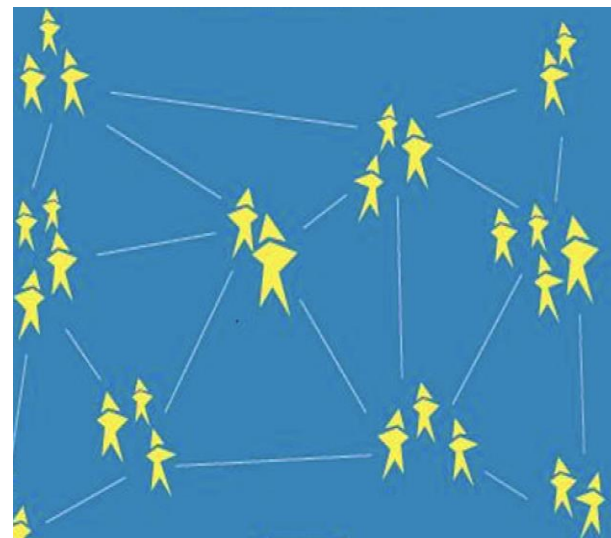
2017 : Socle européen des droits sociaux

2019 : Recommandation sur la **protection sociale pour tous**

2021 : **Résolution** du Parlement européen sur la **pauvreté et les inégalités** des travailleurs

2021 : Proposition de directive européenne sur les **travailleurs des plateformes**

2022 : Directive européenne sur un **salaire minimum adéquat**



## Comment la pauvreté laborieuse a-t-elle évolué au Luxembourg ?



**Augmentation** de la pauvreté laborieuse au Luxembourg **entre 2014 et 2019.**

Le Luxembourg compte **parmi les plus hauts niveaux de pauvreté laborieuse** de l'UE (12,1% contre 9,0%).

Mais **faible niveau de privation matérielle sévère** (1,2% contre 5,8%).

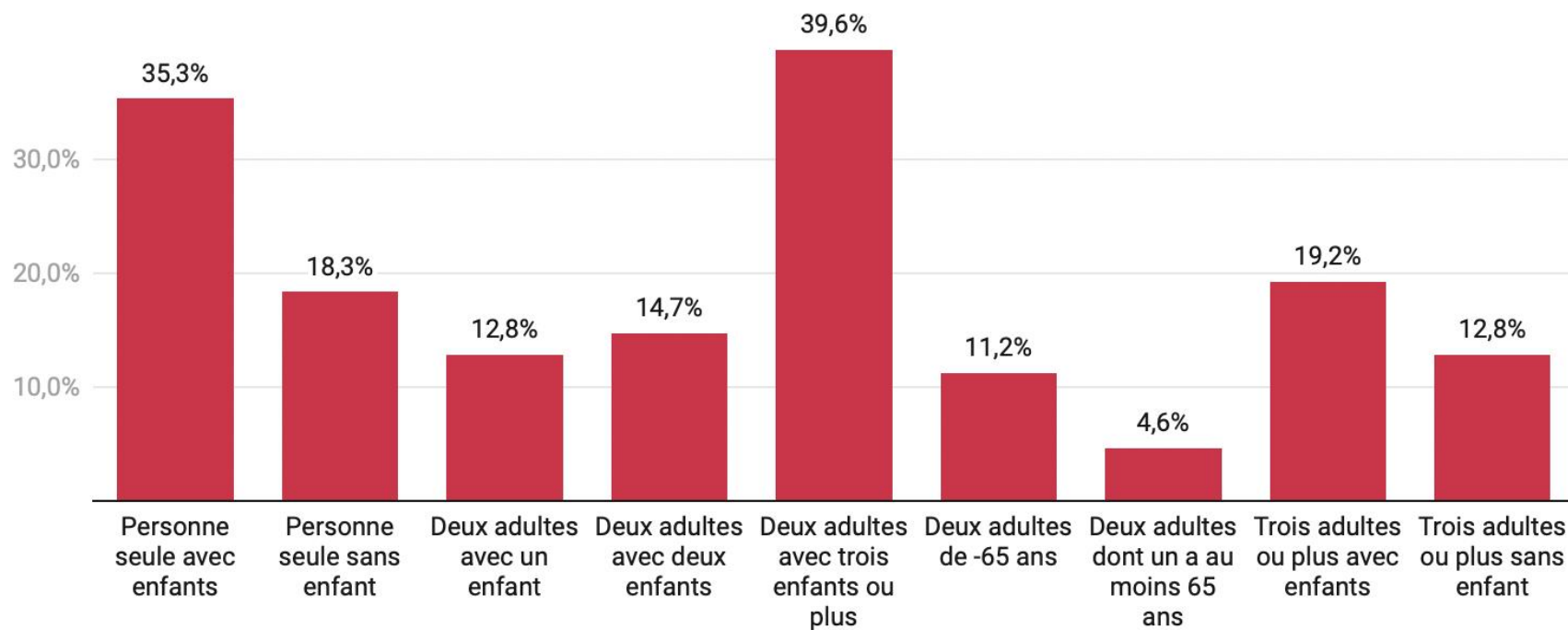
Les **groupes VUP concentrent environ 42% de la pauvreté laborieuse.**



# Pauvreté laborieuse à Luxembourg

## Taux de risque de pauvreté par type de ménage

Données pour 2020 exprimées en pourcentage



Graphique: wort.lu/fr • Source: [Panorama social 2022 de la CSL](#) • Créé avec [Datawrapper](#)



This project has received funding from the European Union's Horizon 2020 research and innovation programme under grant agreement No 870619



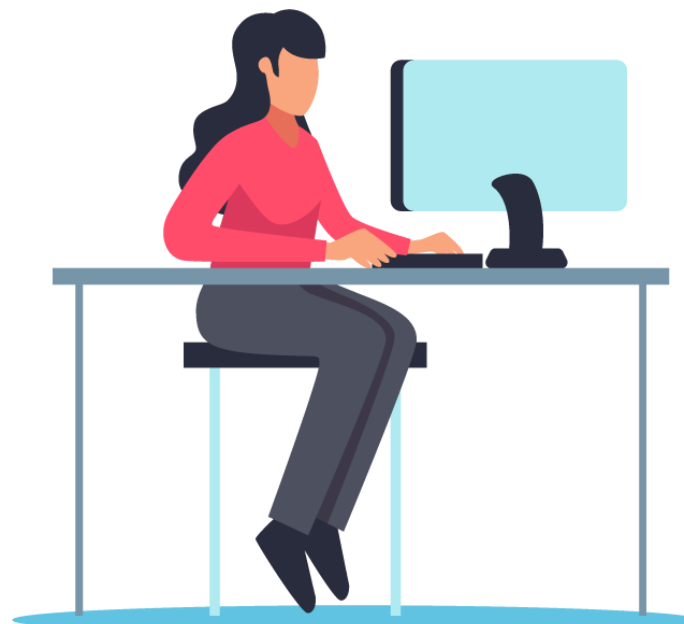
## Qu'est-ce que cela signifie d'être un travailleur pauvre au Luxembourg ?

Article 11 (5) Lux Constitution

*La loi règle quant à ses principes (...) la lutte contre la pauvreté*

Applicable minimum wage  
(gross monthly salary for 40h/week)

Age and qualification	% of the social minimum wage	Gross monthly wages as of 1 October 2021
18 years and over, skilled worker	120 %	2,708.35
18 years and over, unskilled worker	100 %	2,256.95
17 to 18 years	80 %	1,805.56
15 to 17 years	75 %	1,692.72



# Qui sont les travailleurs pauvres au Luxembourg ?

## Groupe VUP 1 (travailleurs peu ou pas qualifiés employés dans des secteurs pauvres)

**Table 7: In-work at-risk-of-poverty of VUP group 1 and some other groups in Luxembourg (2019)**

	Employed persons	Employees only	Full-time and permanent employees	FT and permanent employees in low-skilled occupation	VUP group 1
<b>All</b>	<b>12.1</b>	<b>12.0</b>	<b>9.0</b>	<b>15.9</b>	<b>19.6</b>
<b>Number of in-work persons in the household:</b>					
1	18.8	18.9	14.6	26.2	37.0
>1	8.1	8.0	5.6	10.7	11.7



# Qui sont les travailleurs pauvres au Luxembourg ?

## VUP Groupe 2 (indépendants)

**Table 9: In-work at-risk-of-poverty of VUP group 2 and some other groups in Luxembourg (2019)**

	Employed persons	Employees only	Self-employed (all)	Self-employed without employees (VUP group 2)
<b>All</b>	<b>12.1</b>	<b>12.0</b>	<b>14.1</b>	<b>13.6</b>
<b>Age group</b>				
18-34	11.7	11.8	s.s.	s.s.
35-49	12.7	12.7	11.4	14.4
>=50	11.5	10.8	s.s.	s.s.
<b>Gender</b>				
Women	12.0	12.0	11.8	10.8
Men	12.1	11.9	15.7	16.5
<b>Nationality</b>				
Luxembourgish	6.7	6.6	7.7	3.1
Not Luxembourgish	16.4	16.2	20.3	21.7
<b>Education</b>				



# Qui sont les travailleurs pauvres au Luxembourg ?

## VUP Groupe 3 (atypiques et part-time)

**Table 11: In-work at-risk-of-poverty of temporary workers and some other groups in Luxembourg (2019)**

	Employed persons	Employees only	Temporary workers
<b>All</b>	<b>12.1</b>	<b>12.0</b>	<b>27.7</b>
<b>Age group</b>			
18-34	11.7	11.8	23.3
35-49	12.7	12.7	33.3
>=50	11.5	10.8	27.6
<b>Gender</b>			
Women	12.0	12.0	23.9
Men	12.1	11.9	31.1

**Table 13: In-work at-risk-of-poverty of involuntary part-timers and some other groups Luxembourg (2019)**

	Employed persons	Employees only	Part-time	Involuntary part-timers
<b>All</b>	<b>12.1</b>	<b>12.0</b>	<b>20.1</b>	<b>21.0</b>



## Qui sont les travailleurs pauvres au Luxembourg ? VUP Groupe 4 (travailleurs par plateformes)

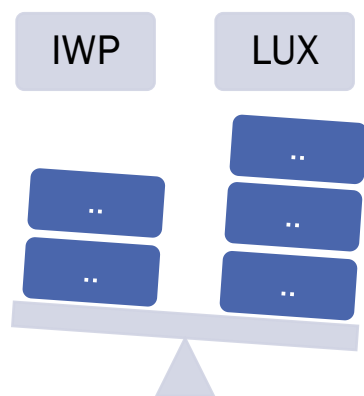
Pas de données statistiques

Pas de généralisation du travail sur plateforme à ce jour au Luxembourg

Pas de cadre réglementaire spécifique pour les travailleurs occasionnels/plateformes



## Que fait le Luxembourg pour lutter contre la pauvreté laborieuse ?



- **Revis** (revenu d'inclusion sociale)
- Politiques de rémunération du travail (mesures **fiscales** ; **crédits d'impôt**)
- **Prestations de chômage**
- **Politiques actives du marché du travail** (réinsertion des chômeurs de longue durée ; contrat de réinsertion professionnelle ; formation/reconversion ; etc.)
- **Indexation** du salaire minimum

# Égaux, mais pauvres

## Travailleurs temps partiel

- Travail à temps partiel (in)volontaire
- Salaires (égaux)
- Possibilité d'exclure les travailleurs sur appel et les travailleurs ayant un mini-emploi.
- Travail à temps partiel et heures supplémentaires
- Travail à temps partiel et protection de l'emploi

## CDD

- Travail à durée déterminée et (manque de) sécurité de l'emploi
- Égalité de traitement et interdiction des abus
- Le travail à durée déterminée après la crise de 2008 dans le secteur public (cas espagnols et italiens)

## Travailleurs intérimaires

- Concept de travail intérimaire et répartition des responsabilités de l'employeur
- Égalité de traitement et possibilités de dérogation dans le droit national
- Révision des interdictions et restrictions nationales au travail intérimaire
- Prévention de l'utilisation abusive de la directive travail intérimaire

**A paraître : L. Ratti, M. Houwerzijl, A. Aranguiz, A. Garcia-Munoz, N. Zekic, *Equal, Yet Poor – The Many Perils of protecting Atypical Workers in EU Law***



## Conclusions



- Des **facteurs externes** à la réglementation du travail semblent jouer un rôle important au Luxembourg
- Des **politiques actives** du marché du travail ?
- Le **profil des travailleurs pauvres** résulte d'une **combinaison de circonstances individuelles et familiales + la situation du travailleur sur le marché du travail.**
- Les personnes seules avec enfants, les ressortissants non luxembourgeois, les travailleurs peu qualifiés travaillant dans des secteurs à bas salaires, les travailleurs ayant un contrat temporaire ou à temps partiel (ou les deux), ont tous un risque plus élevé de connaître la pauvreté au travail.

Les travailleurs **transfrontaliers** ne sont pas pris en compte par les statistiques de l'IWP  
Les coûts de **logement** ne sont pas non plus pris en compte l'accès à un logement abordable



MERCI POUR VOTRE ATTENTION

More at:

[luca.ratti@uni.lu](mailto:luca.ratti@uni.lu)